



**GUIDA PRATICA  
ALLA CORRETTA  
RACCOLTA  
DIFFERENZIATA**



**DUBBI SULLA RACCOLTA?**



Scarica l'App **Junker** e accedi dal tuo smartphone a tutte le informazioni sul Servizio di Raccolta del tuo territorio



# ORGANICO

Utilizza i contenitori di colore **MARRONE**



# CARTA E CARTONE

Utilizza i contenitori di colore **GIALLO**



## COSA NON CONFERIRE

- Pannolini e assorbenti
- Mozziconi di sigaretta
- Garze e cerotti
- Deiezioni di animali
- Lettiere di animali **NON** compostabili



## COSA CONFERIRE

- Scarti e avanzi della preparazione di cibo
- Gusci d'uova, molluschi, noci e nocciole
- Fondi di caffè, filtri di infusi
- Fiori secchi e scarti di piccolo giardinaggio
- Tovaglioli in carta usati o sporchi
- Carta assorbente da cucina
- Lettiere biodegradabili
- Piatti, bicchieri e sacchetti in carta o in bioplastica **compostabile**
- Vaschette, pellicole estendibili, retine e imballaggi **compostabili**
- Capsule del caffè **compostabili**



## COSA NON CONFERIRE

- Scontrini (*carta chimica/carbone*)
- Carta affettati, retro di adesivi (*carta plastificata/paraffinata*)
- Carta assorbente
- Pannolini ed assorbenti igienici
- Scotch/imballi
- Carta da forno



### IL SACCO DI PLASTICA NON È CARTA!

Se usi sacchetti di plastica per raccogliere la carta in casa, ricorda di svuotare solo il contenuto nel contenitore della carta



## COSA CONFERIRE

- Scatole e involucri di cartone
- Scatole per la pizza (*senza residui alimentari*)
- Sacchetti di carta
- Giornali, libri e riviste
- Opuscoli e volantini
- Vecchi quaderni e cataloghi
- Contenitori tipo Tetra Pak
- Tovaglie in carta
- Piatti e bicchieri di carta (**NO PLASTICA**)



## COMPOSTAGGIO DOMESTICO

Il compostaggio è un modo semplice ed ecologico per smaltire i rifiuti organici. Se hai un giardino o un orto, richiedi il composter e crea terriccio naturale per fertilizzare le tue piante.



### CHIUDI BENE IL SACCO!

Imbusta i rifiuti in sacchi di carta o bioplastica compostabili

### NON UTILIZZARE SACCHI IN PLASTICA



### ROMPI LE SCATOLE!

Schiaccia e piega scatole e scatoloni in cartone, così da ridurre il volume

### OCCHIO ALL'ETICHETTA!

Per fare una buona raccolta differenziata controlla sempre l'etichetta posta sul retro della confezione. Sull'etichetta ambientale viene segnalato ogni parte di materiale che compone l'imballaggio e le indicazioni sulla raccolta

**ASTUCCIO IN CARTA CON FINESTRA IN PLASTICA NON SEPARABILE MANUALMENTE**



# IMBALLAGGI IN PLASTICA

Utilizza i contenitori di colore **BLU**



## COSA NON CONFERIRE

- Giocattoli, beni durevoli in plastica (*sedie, tavoli, scolapasta...*)
- Arredi e manufatti in plastica
- Apparecchiature elettriche ed elettroniche
- CD, DVD, musicassette e VHS
- Ciabatte in plastica
- Contenitori per bevande in Tetra Pak
- Fotografie e pellicole fotografiche
- Penne, pennarelli, ombrelli, rasoi usa e getta
- Pannolini
- **PER LE UTENZE NON DOMESTICHE**
- Rifiuti di imballaggi di provenienza non domestica che abbiano contenuto prodotti pericolosi
- Rifiuti anche di imballaggio e simili provenienti da attività ospedaliera o simili
- Cassette per pesce di provenienza non domestica

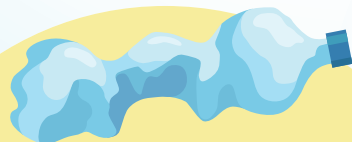
## TOGLI I RESIDUI DI CIBO!



La plastica non va lavata, ma in caso di imballaggi o contenitori molto sporchi, è bene dare una semplice sciacquata per evitare cattivi odori

## SCHIACCIA LE BOTTIGLIE!

Per ridurre il volume appiattisci le bottiglie per il lato lungo e riavvita il tappo



## COSA CONFERIRE

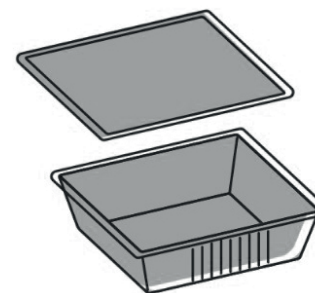
- Bottiglie vuote per bevande, vaschette per alimenti
- Flaconi e buste per ricariche di saponi e detersivi (*se contenitori di sostanze pericolose sciacquare accuratamente*)
- Confezioni rigide per dolci in plastica o polistirolo, scatole trasparenti per alimenti
- Contenitori per yogurt, creme di formaggio, dessert o brick té
- Confezioni in plastica di snack e merendine
- Reti per frutta e verdura
- Buste, sacchetti e pellicole per alimenti in genere (*pasta, riso, patatine, caramelle, merendine, ecc...*)
- Piatti e bicchieri in plastica usa e getta (*privi di residui di cibo, no se in bioplastica*)
- Grucce appendiabiti

## OCCHIO ALL'ETICHETTA!

Per fare una buona raccolta differenziata controlla sempre l'etichetta posta sul retro della confezione. Sull'etichetta ambientale viene segnalato ogni parte di materiale che compone l'imballaggio e le indicazioni sulla raccolta



### VASCETTA IN PLASTICA



VASCETTA	PELLICOLA	ALTAMENTE CONSIGLIATE
PET 1	LDPE 4	
RACCOLTA PLASTICA		NECESSARIE
Verifica le disposizioni del tuo Comune. Separa la pellicola dalla vaschetta.		CONSIGLIATE

# IMBALLAGGI IN VETRO

Utilizza i contenitori di colore **VERDE**



# INDIFFERENZIATO E IMBALLAGGI IN METALLO

Utilizza i contenitori di colore **GRIGIO**



## COSA NON CONFERIRE

- Bicchieri
- Neon e Lampadine
- Plexiglass
- Ceramica e Porcellana
- Specchi
- Cristallo
- Pyrex e vetri da forno



## COSA CONFERIRE

- Bottiglie, barattoli e vasetti in vetro (*togliere i tappi di acciaio, alluminio e sughero*)

## OCCHIO ALL'ETICHETTA!

Per fare una buona raccolta differenziata controlla sempre l'etichetta posta sul retro della confezione. Sull'etichetta ambientale viene segnalato ogni parte di materiale che compone l'imballaggio e le indicazioni sulla raccolta

**BOTTIGLIA IN VETRO PER SPUMANTE CON TAPPO IN SUGHERO, CAPSULA IN ALLUMINIO E GABBIETTA IN ACCIAIO**

BOTTIGLIA	CAPSULA	GABBIETTA	TAPPO	ALTAMENTE CONSIGLIATE
GL71	ALU 41	FE 40	FOR 51	
Vetro	Alluminio e metallo	Alluminio e metallo	Sughero	
RACCOLTA DIFFERENZIATA				NECESSARIE
Verifica le disposizioni del tuo Comune. Separa le componenti e conferiscile in modo corretto.				CONSIGLIATE

In questo caso, poiché l'etichetta non è separabile manualmente dalla bottiglia, non è necessario etichettarla.



## OGGETTI DI GRANDI DIMENSIONI

come ad esempio le damigiane, vanno portati al **Centro di Raccolta Comunale**

## IMBALLAGGI IN METALLO

I rifiuti indifferenziati vengono conferiti in un impianto di trattamento meccanico biologico che provvede alla separazione e invio a riciclo degli imballaggi metallici. Inserire nella raccolta:

- Lattine per bevande in acciaio e in alluminio
- Barattoli e lattine metalliche per alimenti
- Imballaggi metallici in genere



## COSA CONFERIRE

- Pannolini, traverse e assorbenti igienici
- CD, DVD, musicassette e videocassette
- Oggetti in ceramica, porcellana, pyrex e vetroceramica
- Polveri dell'aspirapolvere o della spazzatura di casa
- Lastre, radiografie, rullini fotografici e diapositive
- Guanti in gomma
- Penne e pennarelli
- Spazzolini e spugne
- Carta oleata, plastificata e termica (*scontrini, fax, ecc...*)
- Carta da forno, carta sporca e salviette umidificate
- Mozziconi di sigarette (*ben spenti*)
- Stracci sporchi
- Posate di plastica
- Carta sporca di sostanze non biologiche
- Cerotti
- Strisce depilazione
- Siringhe utilizzate in ambito domestico
- Garze sporche
- Mascherine



## 6 REGOLE DA RICORDARE!

1. Conferisci solo bottiglie e vasetti
2. Togli tappi e collarini
3. Non confondere vetro e cristallo
4. Rimuovi i residui alimentari
5. Il vetro borosilicato non è vetro
6. Inutile eliminare le etichette

# SFALCI E POTATURE

Come smaltire correttamente i rifiuti che derivano dalle potature e dal taglio dell'erba?



# RIFIUTI INGOMBRANTI

Come smaltire correttamente i rifiuti ingombranti?



## COSA NON CONFERIRE

- Imballaggi in plastica, vasi di plastica per piante
- Materiali non biodegradabili in generale
- Metalli vari



## COSA CONFERIRE

- Ramaglie, potature di alberi, foglie, sfalci d'erba e siepi, piante senza terra

## DOVE METTERE?

I rifiuti verdi non vanno mai lasciati accanto ai cassonetti stradali.

Tale modalità sarà considerata come "abbandono" e potrà essere sanzionata.

Il conferimento corretto prevede due modalità in ordine di preferenza:

- Presso i **Centri di Raccolta** del territorio
- Ritiro a **domicilio (ove previsto)** su prenotazione con un limite massimo di 5 fascine al mese per utenza

## COME SEPARARE?

- Le potature e le ramaglie vanno legate in fascine di dimensioni tali da poter essere movimentate manualmente
- Lo sfalcio d'erba va conferito utilizzando sacchi in materiale biodegradabile e compostabile
- Nel caso di conferimento presso i CDR è consentito l'accesso con sacchi in plastica che dovranno essere svuotati nel contenitore dedicato separando la plastica che andrà riutilizzata o inserita nel contenitore della plastica dello stesso CDR

## COSA CONFERIRE

- Arredamento di varia tipologia (*inclusi materiali ed arredi in legno/ferro*)
- Materassi e finestre
- RAEE di grandi dimensioni

## COME FARE?

- Ridurre al massimo il volume dell'ingombro (*es. i pannelli dell'armadio vanno smontati*)
- Separare arredi/materiali in legno e ferro dal resto

## DOVE METTERE?

Il conferimento corretto prevede due modalità in ordine di preferenza:

- Presso i Centri di Raccolta del territorio
- Ritiro a domicilio (*ove previsto*) su prenotazione con un limite massimo di 6 pezzi al mese per utenza

CONTENITORI PER INGOMBRANTI AL CENTRO DI RACCOLTA:

### CONTENITORE FERRO

Materiali ferrosi  
(*es. reti metalliche...*)

### CONTENITORE LEGNO

Materiali in legno  
(*es. comodini, armadi, tavoli...*)

### CONTENITORE INGOMBRANTI VARI

Arredi ingombranti non in legno e ferro  
(*divani, poltrone...*)

Quantità massima per conferimento: 6 pezzi

### CONTENITORE INGOMBRANTI SPECIFICI

Materassi e finestre

*Ridurre al massimo il volume dell'ingombro!*

Quantità massima per conferimento: 3 pezzi

### CONTENITORE RAEE (R1 O R2)



## NOTA BENE

Indicazioni valide per le utenze domestiche

# RACCOLTA PANNOLINI E PANNOLONI



Per far fronte alle esigenze di alcune categorie sensibili (*neonati, anziani e degenti*), è **attivabile su richiesta** un servizio integrativo alla raccolta porta a porta dell'indifferenziato dedicato esclusivamente ai materiali assorbenti (*pannoloni, pannolini, traverse...*)

## COME FUNZIONA?

Tali rifiuti devono essere conferiti **prioritariamente** nella raccolta dell'indifferenziato. In caso di necessità può essere richiesto il servizio integrativo.

Due sono le modalità:

- **Servizio porta a porta**, con consegna di etichette e sacchi dedicati presso gli Ecosportelli
- **Stradale**, tramite l'uso di un contenitore con il coperchio rosso ed accessibile tramite apertura con chiave dedicata

## COME FARE RICHIESTA?

Il servizio è attivabile con una delle seguenti modalità:

- Contattare il numero verde **800 280328**
- Inviare una mail a [igieneurbana@valleumbraservizi.it](mailto:igieneurbana@valleumbraservizi.it)
- Recarsi presso **ecosportello di igiene urbana** (*orari ed indirizzi nel sito web nella sezione: Assistenza clienti | Valle Umbra Servizi*)



Il materiale  
assorbente igienico  
va gettato nel  
contenitore  
dell'**INDIFFERENZIATO**

# CENTRI DI RACCOLTA COMUNALI



## COSA CONFERIRE

- Ferro
- Plastica
- Barattolame in acciaio e alluminio
- Carta e cartone
- Vetro
- RAEE (*Tutti i materiali elettrici ed elettronici*)
- Batterie auto
- Pile esauste
- Olio minerale e vegetale
- Indumenti usati
- Ingombranti
- Legno
- Vernici
- Acidi
- Pesticidi
- Bombolette spray
- Farmaci scaduti
- Inerti
- Sfalci e potature
- Grandi plastiche

I **Centri di Raccolta** sono aree recintate e controllate, attrezzate con contenitori adatti a ricevere i diversi materiali differenziati

## COME FUNZIONA?

Per accedere ai Centri di Raccolta bisogna essere regolarmente iscritti al ruolo TARI nel proprio comune di residenza tra quelli serviti da Valle Umbra Servizi e all'ingresso dovrà essere esibito un documento a scelta tra:

### Utenze domestiche

- Copia utenza TARI (bollettino o F24)
- Badge per scontistica TARI
- Codice fiscale (dichiarando a quale utenza TARI si è iscritti)
- Autodichiarazione (modulistica per utenza domestica)

### Utenze NON domestiche

- Autodichiarazione (modulistica per utenze NON domestiche)

## INDIRIZZI DEI CENTRI DI RACCOLTA COMUNALI:

**Campello sul Clitunno**  
Strada Arginale Marroggia  
**Cascia** - Loc. Palmaiole  
**Castel Ritaldi** - Z.I. Mercatello  
**Cerreto di Spoleto**  
Gestione comunale  
**Foligno** - Via Campagnola  
(ex campo container)

**Foligno** - Via Bartolomei Loc. Paciana  
**Gualdo Cattaneo** - Z.I. Fonte Cupa  
**Montefalco** - Loc. Pietrauta  
**Norcia** - Z.I. Via del Lavoro  
**Preci** - Gestione comunale  
**S. Anatolia di Narco** - Loc. Castel San Felice  
**Spoleto** - Z.I. Santo Chiodo



# PRIMA DI GETTARE LEGGI BENE L'ETICHETTA

Fare riferimento alle indicazioni riportate sulle confezioni



**RACCOLTA DIFFERENZIATA**

**Bottiglia GL 72 Vetro**

**Capsula C/PVC90 Plastica**

**Raccolta differenziata dedicata o raccolta differenziata per rifiuti organici**

**Tappo FOR 51 Sughero**

Verifica **SEMPRE** le disposizioni del tuo comune

LATTINA FE40	RACCOLTA METALLI
COPERCHIO LOPE4	RACCOLTA PLASTICA
DOSATORE PPO5	RACCOLTA PLASTICA
BUSTA C/LOPE 90	RACCOLTA PLASTICA
CAFFÈ ESAUSTO	RACCOLTA ORGANICO

**SEGUI LE REGOLE DEL TUO COMUNE**

**Raccolta Differenziata**

**PP05 INCARTO INTERNO RACCOLTA PLASTICA**

**PAP 21 ASTUCCIO RACCOLTA CARTA**

VERIFICA LE DISPOSIZIONI DEL TUO COMUNE

COS'È	DOVE VA
SACCHETTO PAP 22	RACCOLTA CARTA
CARTA	RACCOLTA CARTA
FINESTRA PPS	RACCOLTA PLASTICA
PLASTICA	RACCOLTA PLASTICA

VERIFICA LE DISPOSIZIONI DEL TUO COMUNE

immagini a titolo  
esemplificativo  
e non esaustivo

## CONTATTI UTILI

Numero verde  
**800-280328**

Dal lunedì al sabato 8:00 - 18:00  
Attivo sia da rete fissa che mobile

[www.valleumbraservizi.it](http://www.valleumbraservizi.it) / [igieneurbana@valleumbraservizi.it](mailto:igieneurbana@valleumbraservizi.it)

## ECOSPORTELLI

**FOLIGNO**

Via Bianca n.15 - Sant'Eracleo  
LUN/MER/SAB 09:00 - 11:00

**SPOLETO**

Via dei Metalmeccanici, 24 - Z. I. Santo Chiodo  
LUN/MER/SAB 09:00 - 11:00



[www.valleumbraservizi.it](http://www.valleumbraservizi.it)

Edizione SETTEMBRE 2024